

**Responsabile Scientifico**  
Alessandro Valchera  
a.valchera@ospedaliere.it

**Segreteria Scientifica**  
Morena Ciarrocchi  
Valentina Di Ludovico  
Federica Felicetti  
Chiara Lucarelli  
Massimo Marconi  
Laura Orsolini  
Melissa Panichi  
Donatella Petritola  
Walter Roberto  
Roberta Vecchiotti

Federica Faini  
Fabiola Panichi  
formazione.vsg@ospedaliere.it



**Suore  
Ospedaliere**

VILLA SAN GIUSEPPE



**Suore  
Ospedaliere**

VILLA SAN GIUSEPPE



FONDAZIONE INTERNAZIONALE  
PER IL SOSTEGNO DELLA  
RICERCA IN PSICHIATRIA

**22 maggio 2015**

**Le terapie fisiche in psichiatria:  
stato dell'arte  
e prospettive future**

**Evento Speciale**

CON IL PATROCINIO DI



Via Dei Girasoli 6, 63100 ASCOLI PICENO  
Tel.: 0736 42335 Fax: 0736 47647  
[www.ascoli.ospedaliere.it](http://www.ascoli.ospedaliere.it)



**Suore  
Ospedaliere**

VILLA SAN GIUSEPPE

## Le terapie fisiche in psichiatria: stato dell'arte e prospettive future

*Evento Speciale*

**22 maggio 2015**

Il trattamento non invasivo dei disturbi psichiatrici e neurologici ha ormai un corpus letterario cospicuo. [Wagner t., et all. Noninvasive human brain stimulation annu rev biomed eng. 2007; 9:527-65]. Le cosiddette terapie fisiche quali light therapy o fototerapia, elettroshock o terapia elettroconvulsivante, stimolazione magnetica (tms), rivestono ormai un ruolo di rilievo nel trattamento di alcuni disturbi psichiatrici ed hanno subito nel corso degli ultimi anni una significativa un'evoluzione. Tutte queste tecniche fondano la loro dimostrata efficacia su evidenze pubblicate all'interno delle maggiori riviste scientifiche e sono l'avanguardia di un nuovo modo di curare.

Relatori:

**Massimiliano ABBATECOLA**

*Psicologo, Psicoterapeuta Cognitivo-Comportamentale, CEPICC Napoli*

**Giuseppe BERSANI**

*Prof. Aggregato, Dipartimento di Scienze e Bioteologie medico-chirurgiche, Facoltà di Farmacia e Medicina, Università "Sapienza", Roma*

**Roberto BRUGNOLI**

*Ricercatore in Psichiatria, Università "Sapienza", Seconda Facoltà Roma*

**Giordano D'URSO**

*Unità Operativa Complessa di Psichiatria, Dipartimento di Neuroscienze Cliniche, Anestesiologia e Farmacoutilizzazione, Azienda Ospedaliera Universitaria "Federico II" di Napoli*

**Giuseppe FAZZARI**

*Direttore UOP 23, Azienda Ospedaliera Spedali Civili Brescia*

**Paolo GIRARDI**

*Professore Ordinario, Direttore Scuola di Specializzazione in Psichiatria, Seconda Facoltà, Università "Sapienza", Roma*

**Felice IASEVOLI**

*Ricercatore in Psichiatria, Università "Federico II", Napoli*

**Alexia KOUKOPOULOS**

*Dirigente Medico Psichiatra, Azienda Ospedaliera Sant'Andrea, Università "Sapienza", Roma*

**Antonio PINTO**

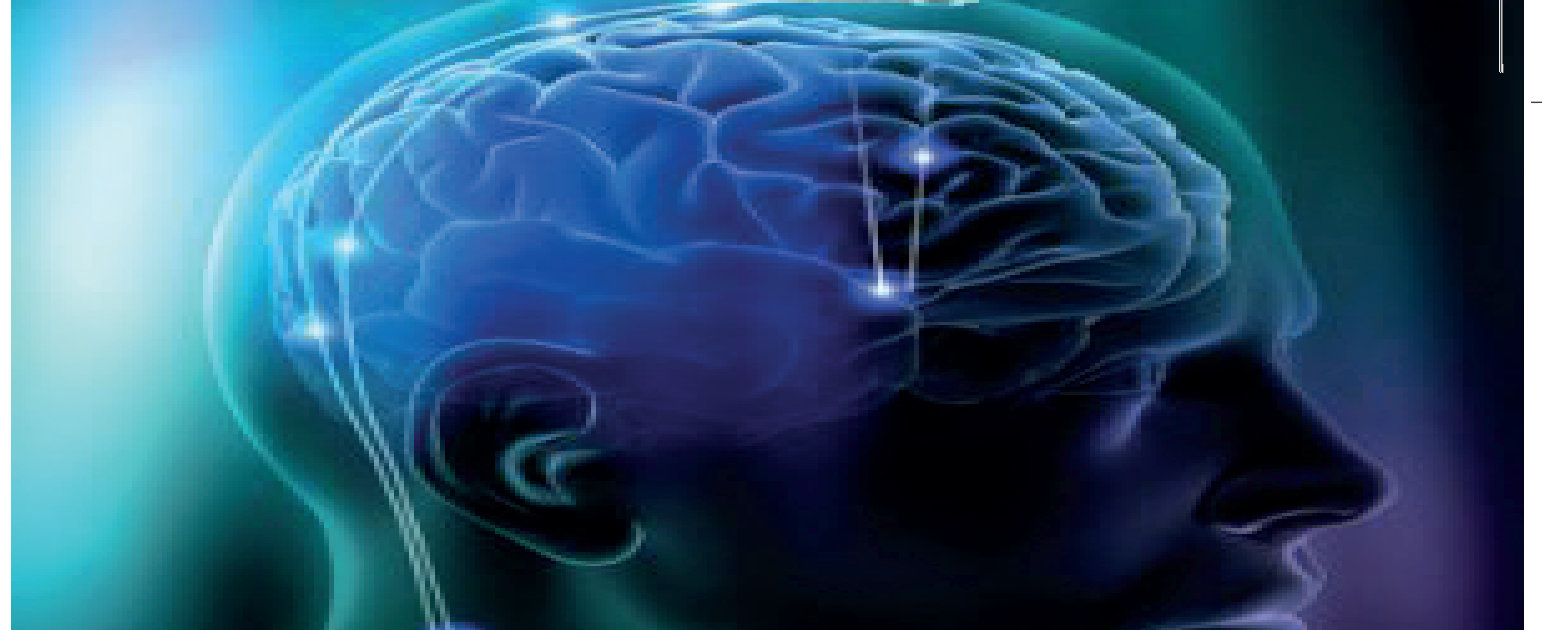
*Dirigente Medico Psichiatra Resp. Area psicoterapia UOSM Pollenza, DSM ASL NA 3 sud, EABCT board member, didatta SITCC, EMDR supervisor, CEPICC, Napoli*

**Federica TARANTINO**

*Psicologa, Psicoterapeuta Cognitivo-Comportamentale, CEPICC Napoli*

**lopez**

eventi e congressi  
www.lopezcongressi.it



### Programma

Moderatore: A. Valchera

- ore 9:30 Le terapie fisiche: lo stato dell'arte (P. Girardi)
- ore 10:30 Fototerapia: meccanismo d'azione e utilizzo clinico (G. Bersani)
- ore 11:15 Coffee Break
- ore 11:30 L'utilizzo in psichiatria della stimolazione magnetica transcranica (R. Brugnoli)
- ore 12:15 Attualità della Terapia Elettroconvulsivante (G. Fazzari)
- ore 13:00 Lunch
- ore 14:30 Le basi biologiche della azione terapeutica e degli effetti indesiderati delle terapie fisiche in psichiatria (F. Iasevoli)
- ore 15:15 Le terapie fisiche nel Disturbo Ossessivo-Compulsivo (G. D'Urso)
- ore 16:00 Le terapie fisiche in gravidanza (A. Koukopoulos)
- ore 16:45 La terapia della schizofrenia: un esempio di protocollo integrato di Tcc, Mindfulness e di riabilitazione cognitiva (A. Pinto; M. Abbatecola; F. Tarantino)
- ore 17:45 Discussione e conclusioni
- ore 18:15 Compilazione Questionari ECM e chiusura dei lavori

Accreditamento ECM per 70 partecipanti. 8 crediti. Rivolto a tutti i Medici di tutte le discipline, Psicologi, Infermieri, Tecnici della Riabilitazione Psichiatrica, Educatori Professionali, Logopedisti e Assistenti Sanitari.

Per l'acquisizione dei crediti formativi sono obbligatori il 100% di presenza ed il 75% di risposte corrette al questionario di valutazione.

#### modalità di iscrizione:

Verificare la disponibilità di posti telefonando al numero 0736/42335 chiedendo dell'Ufficio Formazione

**{formazione.vsg@ospedaliere.it}**

dalle ore 9.00 alle ore 13.00 tutti i giorni tranne sabato e festivi.

Procedere con l'iscrizione on line su [www.ascoli.ospedaliere.it](http://www.ascoli.ospedaliere.it) sull'home page cliccando sul simbolo presente a destra della pagina "Iscrizione corsi ECM" oppure nella sezione Formazione alla voce corsi ECM. La partecipazione al corso è subordinata all'iscrizione ed al versamento della quota.

#### Modalità di pagamento:

La quota d'iscrizione è di 70,00 € IVA inclusa.  
Bonifico bancario: versamento presso UNICREDIT,  
VIALE INDIPENDENZA 10/A ASCOLI PICENO  
Codice IBAN IT 54 V 02008 13507 000101188456  
Intestato a Provincia Italiana della Congregazione  
delle Suore Ospitaliere del Sacro Cuore di Gesù  
Casa di Cura Villa San Giuseppe.

Causale di Versamento:

Quota d'iscrizione Evento Formativo

Le terapie fisiche in psichiatria: stato dell'arte e prospettive future del 22 maggio 2015.

Cognome e nome del partecipante.